



Individuazione UMI \_ Carta di impianto 1939

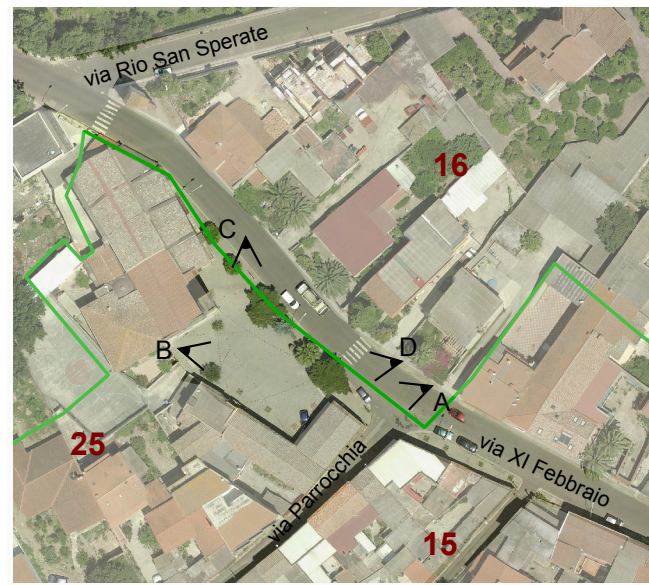
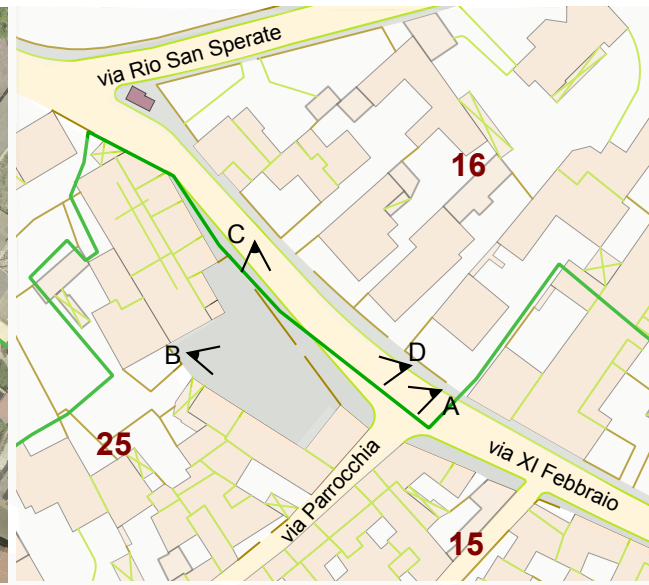


Foto aerea stato attuale  
scala 1:1500



Rilievo GIS  
scala 1:1500



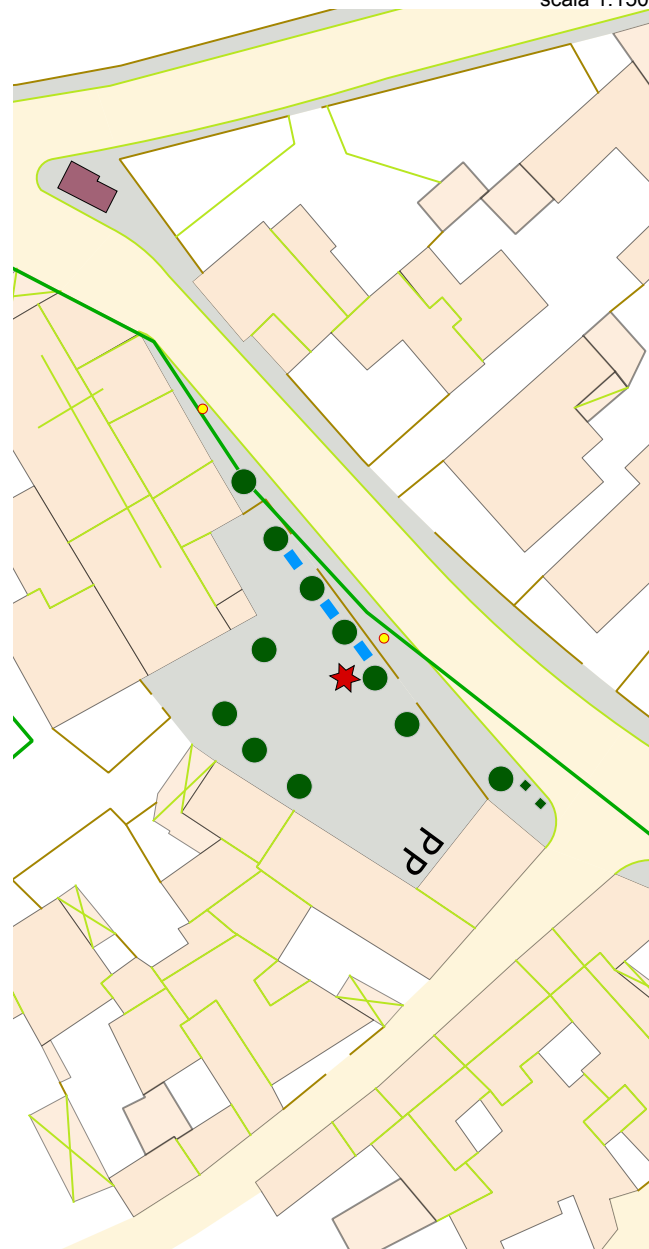
A\_ Anni '60



B\_ 2016



C\_ 2016



- Illuminazione pubblica
- Fioriera
- Aiuela
- ★ Monumento
- Seduta
- P Posteggio auto

### LOCALIZZAZIONE

Indirizzo via XI Febbraio - via Parrocchia  
Estensione 1140 mq

### SEZIONE DESCRITTIVA

**Storia**  
L'area in esame, situata in via XI Febbraio all'angolo di via Parrocchia, è racchiusa dalla chiesa parrocchiale di San Sperate Martire, edificata nel XVII secolo, da edifici privati e dal Monte Granatico, quest'ultimo, attualmente, sede della biblioteca comunale. Essa costituisce un punto centrale dell'antico centro storico del paese. Come si osserva dalle foto storiche degli anni Cinquanta del Novecento, la piazza parrocchiale era complanare alle strade e solo successivamente, negli anni Sessanta è stato realizzato uno zoccolo con pavimentazione rifinita.

**Destinazione d'uso**  
La piazza parrocchiale è un luogo di incontro durante le manifestazioni civili e religiose. Questa potrebbe diventare un elemento fondamentale per la vita sociale dei cittadini del paese.

**Punti di forza**  
Sociali: Presenza della chiesa parrocchiale e della biblioteca comunale, svolgimento di manifestazioni temporanee di carattere culturale e religioso  
Architettonici: Separazione dal livello stradale. Presenza di arredo urbano, elementi artistici e verde pubblico. Assenza di parcheggi, ad esclusione di quelli riservati alle categorie deboli  
Urbanistici: La piazza parrocchiale costituisce l'accesso al centro storico, trovandosi lungo la strada Cagliari - Villasor

**Punti di debolezza**  
Sociali: Luogo frequentato esclusivamente durante le cerimonie e gli eventi temporanei  
Architettonici: Arredo urbano e illuminazione pubblica in stato di degrado. Pavimentazione in mattonelle di cemento. Quinte prospettive da valorizzare  
Urbanistici: Punto periferico, in quanto d'accesso tra i campi ed il centro abitato



D\_ 2016