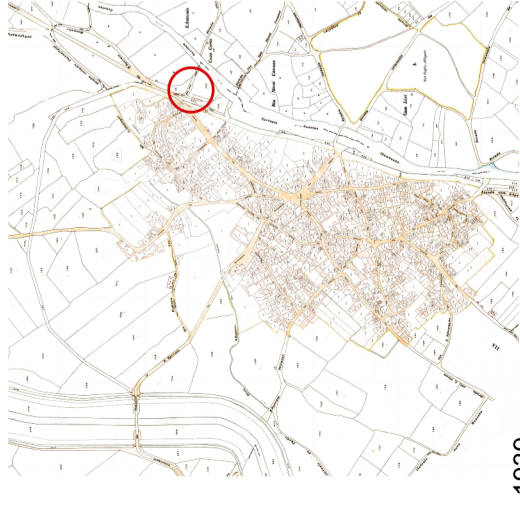
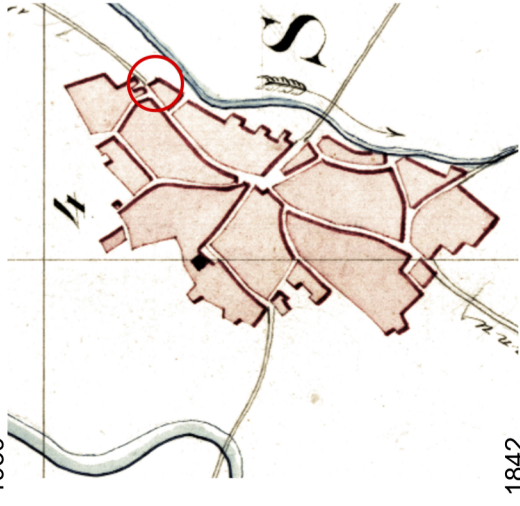




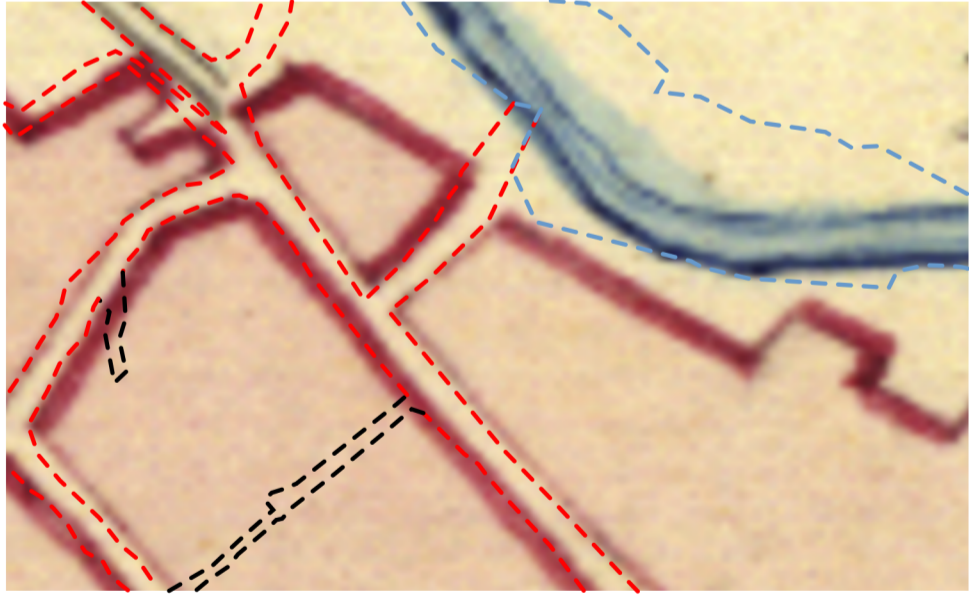
2010



1939



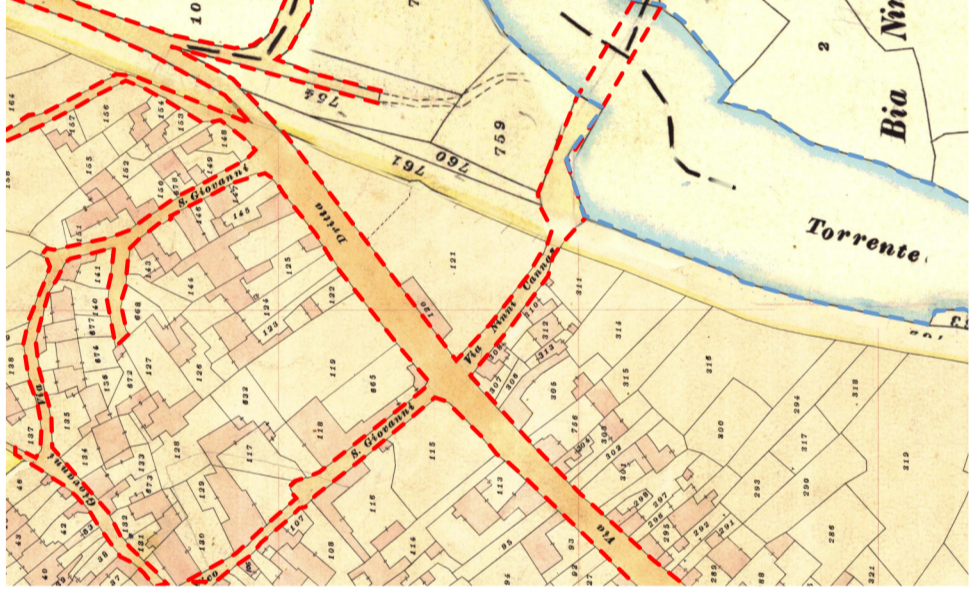
1842



Estratto della carta del 1842

- - - Invariato
- - - Variato
- - - Corso d'acqua
- Volume 1939
- Volume attuale

La via Risorgimento e via Monastir mantengono i loro tracciati originali solo nelle parti interne del centro di antica e prima formazione. La realizzazione dei nuovi argini del Rio Concias hanno ridefinito il i fronti e dato nuovo spazio all'edificazione e agli spazi pubblici.



Estratto della carta del 1939



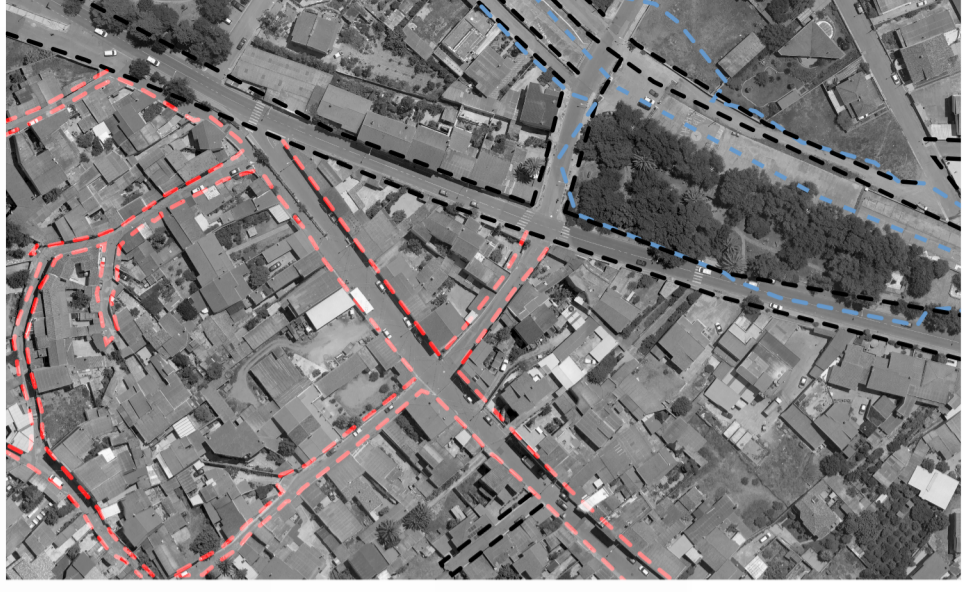
Ricostruzione dell'edificato del 1939



Estratto della foto aerea del 2008



Ricostruzione dell'edificato attuale



Invariante strutturale rispetto al 1939



Sovrapposizione dell'edificato del 1939 con l'edificato attuale

INVARIANTI STRUTTURALI - accessi

via Monastir - via Bau Ninni Cannas

Gen.09.D