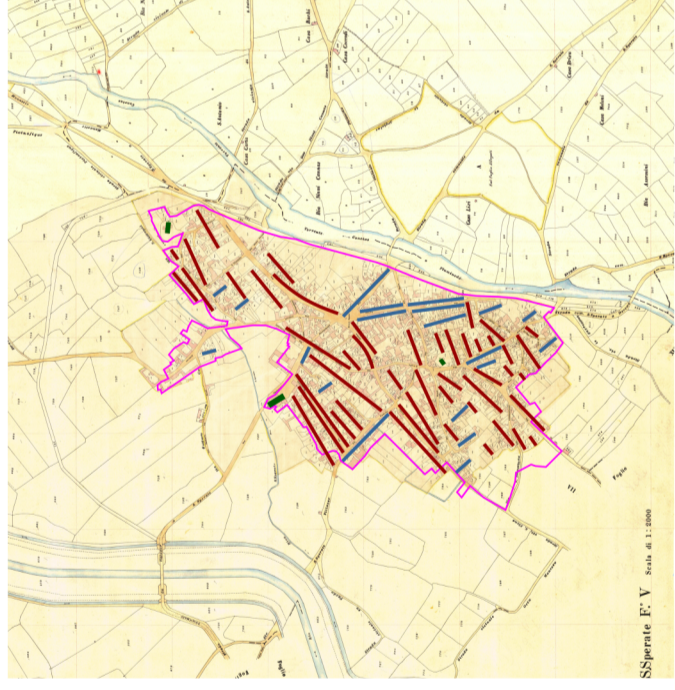


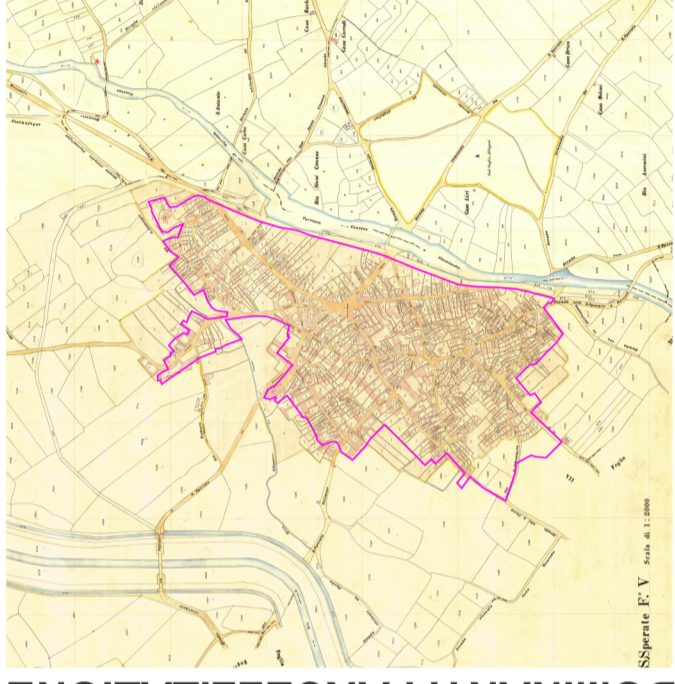
Carta di impianto 1939

**ORIENTAMENTI STRADALI**



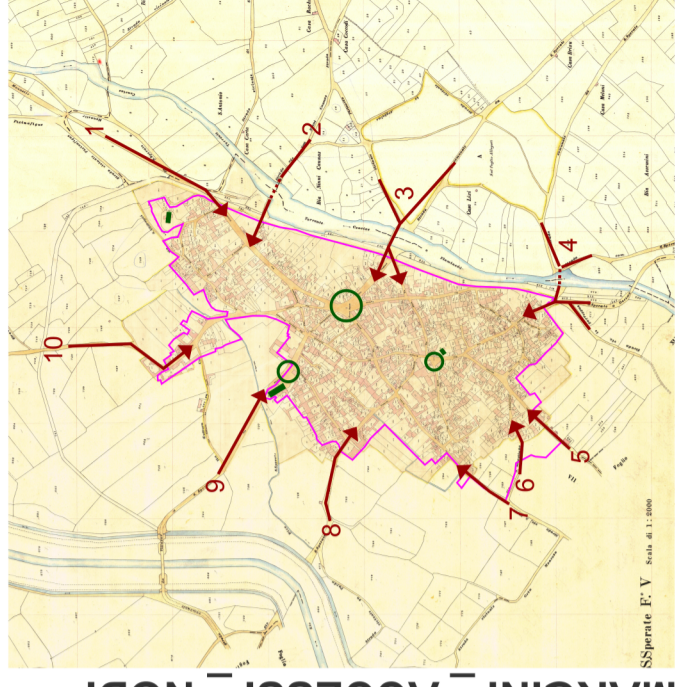
Carta di impianto 1939

**ORIENTAMENTI EDIFICATO**



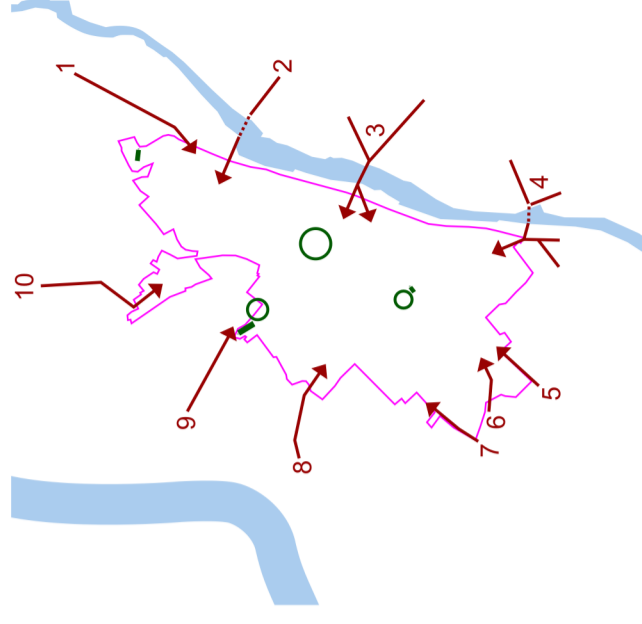
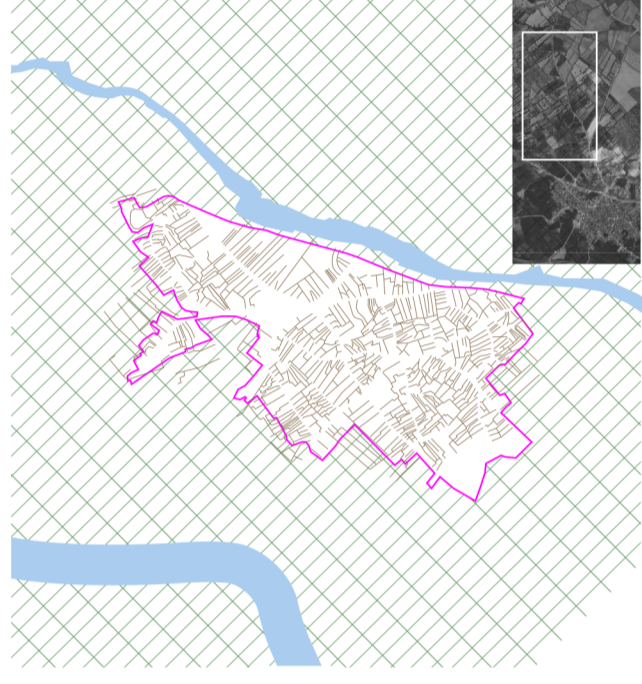
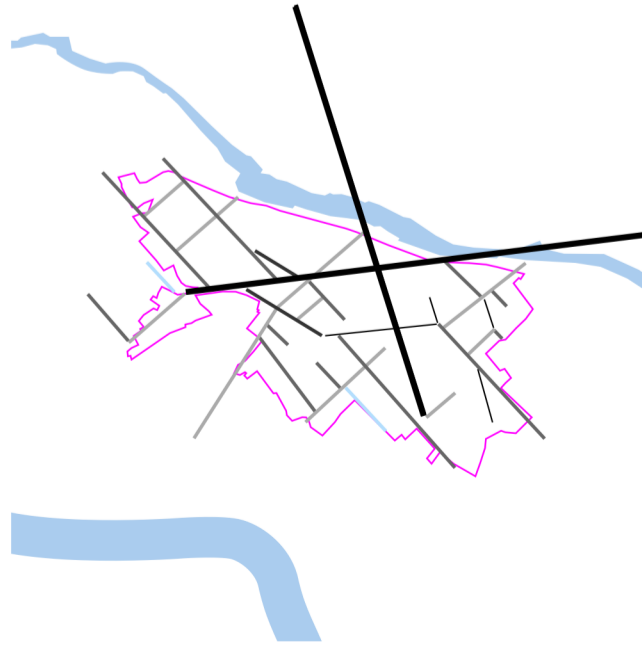
Carta di impianto 1939

**DOMINANTI PARCELLIZZAZIONE**



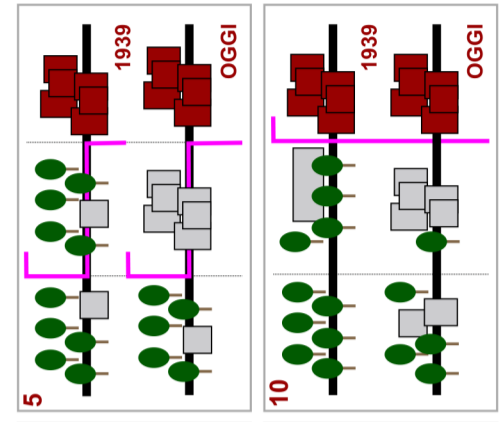
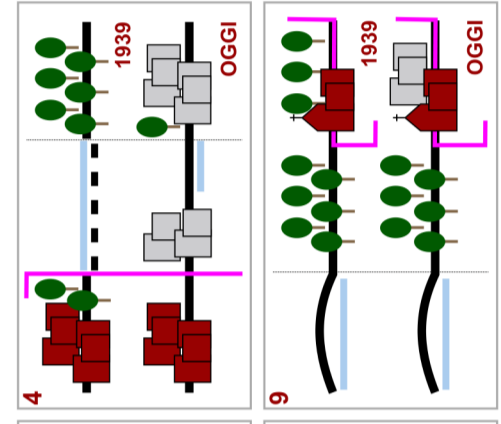
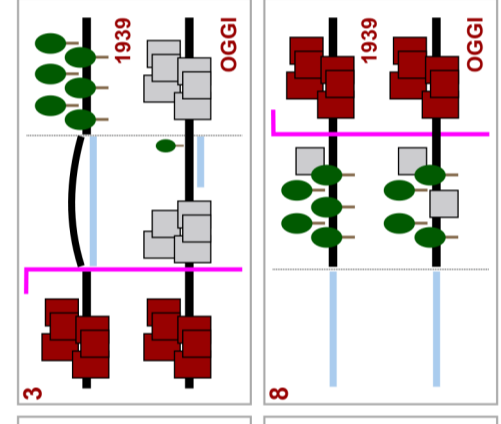
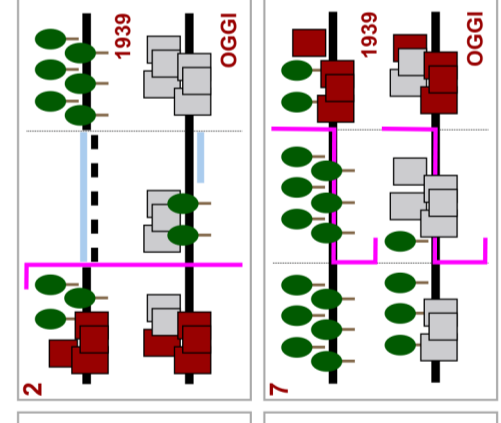
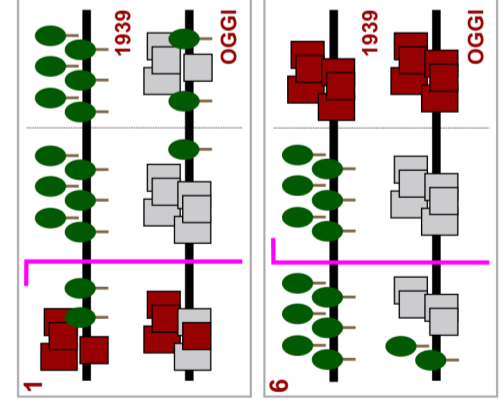
Carta di impianto 1939

**MARGINI\_ACESSI\_NODI**



- Fiume
- Perimetro centro matrice
- Assi stradali N-S e E-O
- Andamenti NE-SO
- Andamenti NO-SE
- Edificato su asse NE-SO
- Edificato su asse NO-SE
- Dominanti parcellizzazione urbana
- Dominanti parcellizzazione agraria (fondo minimo zona NE)
- Accesso
- Nodo \_ spazio pubblico \_piazza
- Chiesa

**VARIAZIONE\_ACESSI**



Dalle letture della carta d'impianto del 1939 si evince che gli orientamenti stradali, dell'edificato e delle parcellizzazioni seguono gli assi dominanti NE-SO e NO-SE influenzati dal soleggiamento, dai venti dominanti e dalle direttrici di massima pendenza già evidenziate nella Tav 2 della Geografia dei Luoghi.

Il posizionamento del centro matrice tra due fiumi ha fatto sì che i suoi margini/accessi abbiano subito lievi modifiche mantenendo una forte relazione edificato/agro ed edificato/fiume, specie negli accessi 8, 9 e 10.

**IL SISTEMA INSEDIATIVO**

**Dal sistema urbano al riconoscimento delle regole insediative**

**Gen.08**