



Foto 45 ° gradi SUD



Foto 45 ° gradi NORD

INTERVENTI INDICATI

INTERVENTI CONSENTITI

- manutenzione ordinaria
- manutenzione straordinaria
- restauro scientifico
- restauro e risanamento conservativo
- eliminazione degli elementi incongrui con il contesto e non idonei al monumento

PRESCRIZIONI SPECIFICHE

COPERTURE:

- in caso di sostituzione delle coperture, la realizzazione dovrà essere per materiali e per disegno congrui al monumento e al contesto storico

MURATURE E FINITURE:


- tinteggiature rispettose del monumento e del contesto storico


APERTURE E SERRAMENTI:

- in caso di sostituzione gli infissi, i sistemi oscuranti e di protezione dovranno avere caratteristiche tradizionali per materiali e disegno, secondo quanto previsto nelle NTA

ELEMENTI ARCHITETTONICI:

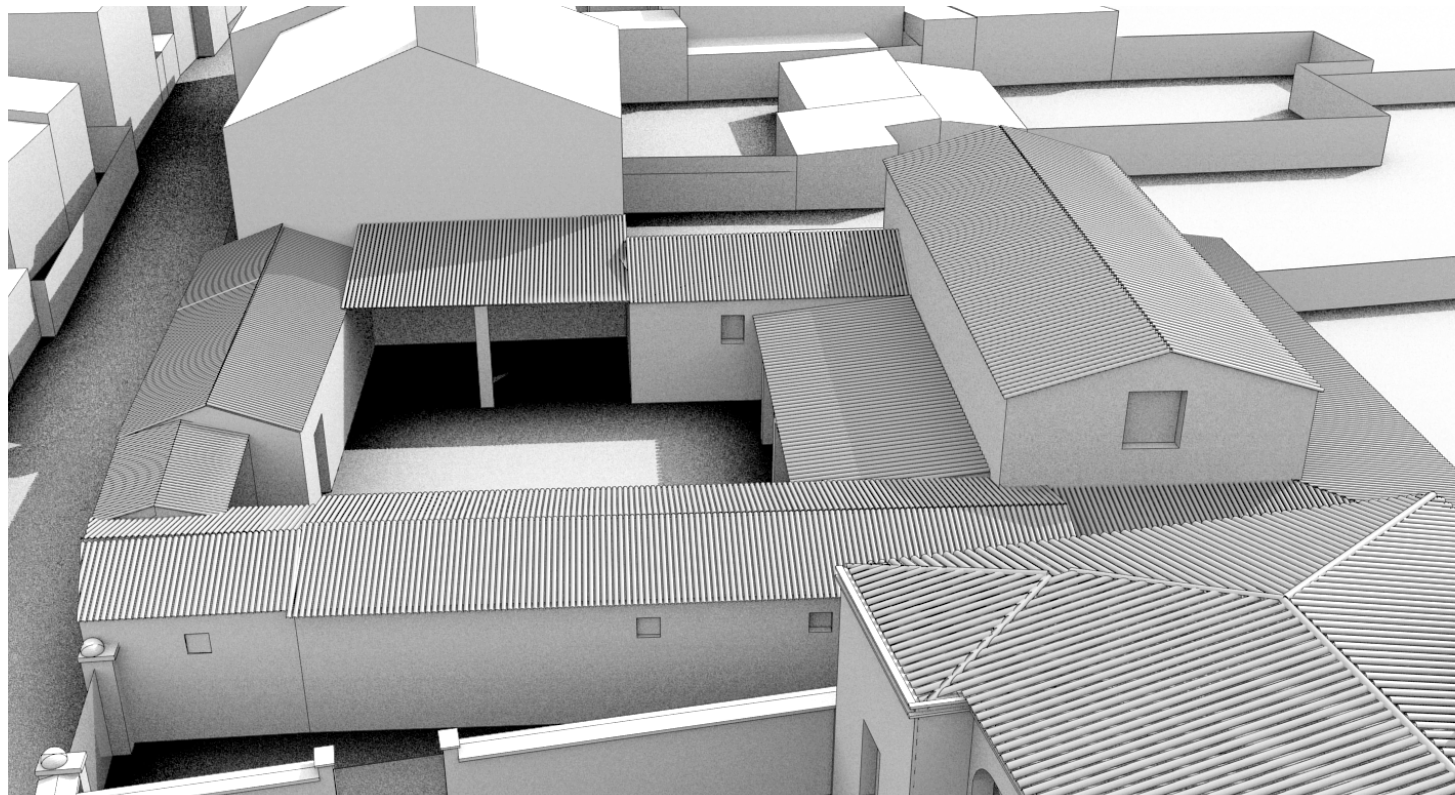
- conservazione e valorizzazione degli elementi architettonici tradizionali

 Facciate o elementi da valorizzare

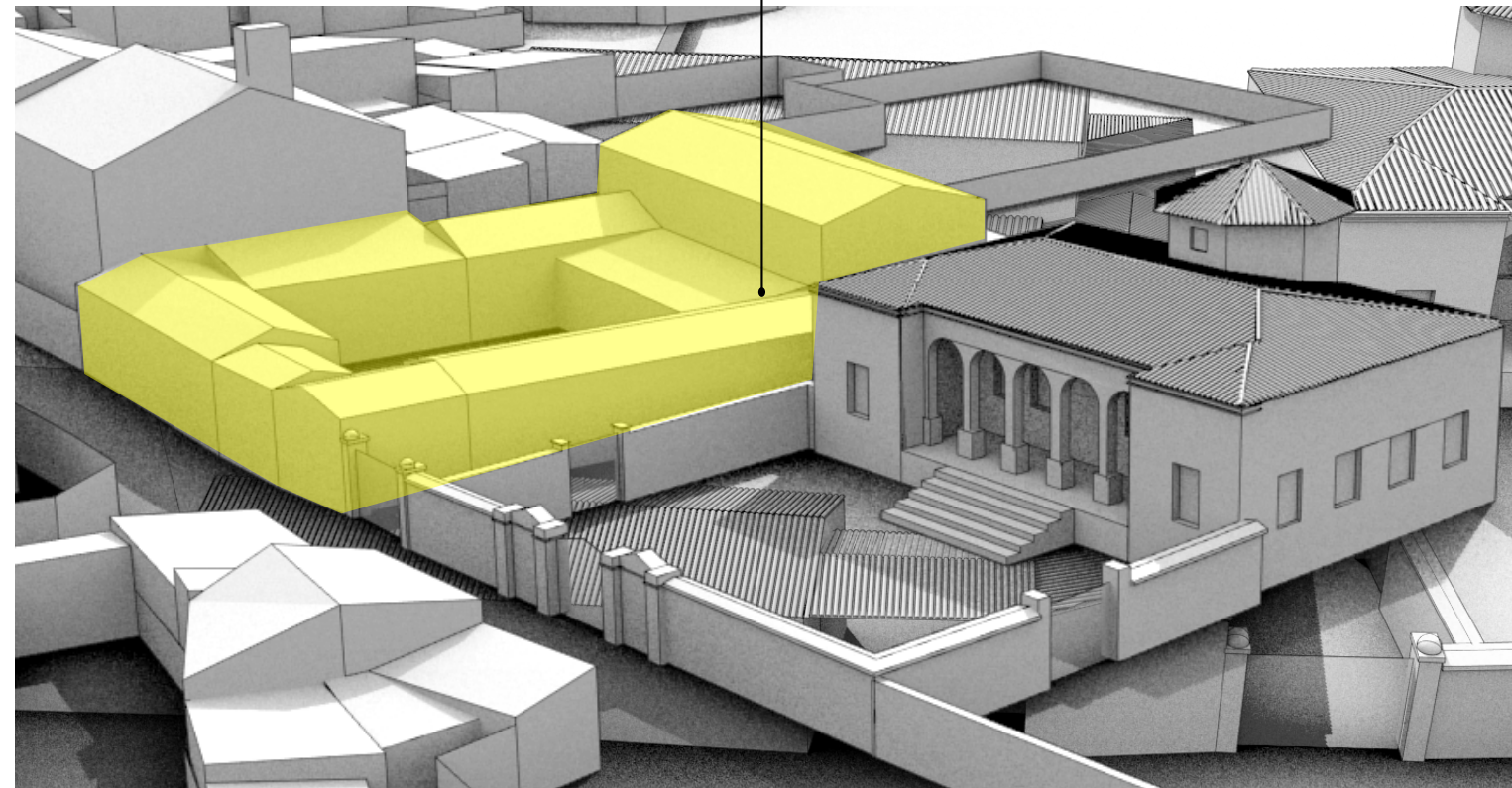
 Facciate o elementi da mascherare o riqualificare

 Elementi incoerenti

Facciate o elementi da tutelare e valorizzare



Modello 3D _ Criticità stato attuale



Modello 3D _ Possibili scenari futuri