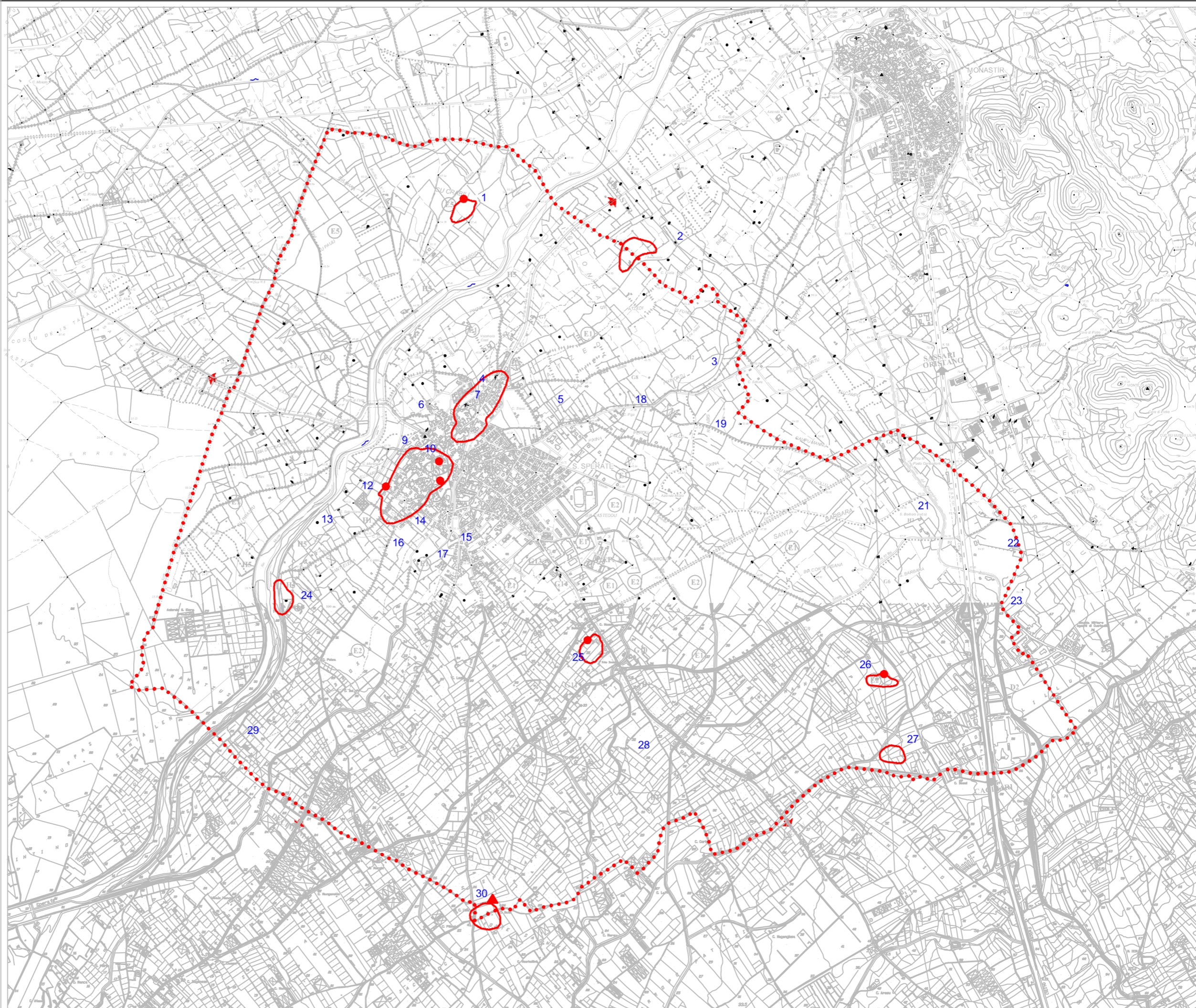


INSEDIAMENTI

NURAGICI

(1600-510 a.C.)

● NURAGHE



- 1 - Su Crabili
- 2 - Sa Murta
- 3 - Pixinortu Nord (Atzedi in fundu)
- 4 - San Giovanni
- 5 - Atzedi
- 6 - Arbarei Nord
- 7 - San Giovanni - San Sebastiano
- 8 - Arbarei Sud
- 9 - Arbarei - S. Sebastiano
- 10 - San Sebastiano - Santa Lucia
- 11 - Monte Sirai
- 12 - Su Pardu
- 13 - San Sebastiano - Sant'Elena
- 14 - San Giovanni - San Sebastiano
- 15 - Su Stradoni de Deximu
- 16 - Deximu Beccia
- 17 - Su Stradoni de Deximu
- 18 - Pixinortu Sud
- 19 - Ortu 'e Xidru (Piscina 'e Perdu Collu)
- 20 - Santa Suia
- 21 - Siponti (Santa Barbara)
- 22 - Su Fraigu Nord
- 23 - Su Fraigu Sud
- 24 - Siminis (Sant'Alleni)
- 25 - Sa Nuxedda (Ponti Becciu)
- 26 - Corte 'e Pisanu Nord (Domu 'e Marongiu)
- 27 - Corte 'e Pisanu Sud (Rio San Gemiliano)
- 28 - Bia Casteddu
- 29 - Su Srintu
- 30 - Sa Nuxedda in fundu