

MURATURE

- A** TIPIE TESSITURE MURARIE
- 1 | Muratura in mattoni di terra cruda
 - 2 | Muratura in laterizio
 - 3 | Muratura in pietra

- ...
- x.1 | Muratura a vista
 - x.2 | Muratura intonacata e tinteggiata

B BASAMENTI

- 1 | Basamento in ciottoli di fiume
- 2 | Basamento lapideo misto
- 3 | Basamento in conci quadrati

- ...
- x.1 | Basamento a vista
 - x.2 | Basamento intonacato

APERTURE

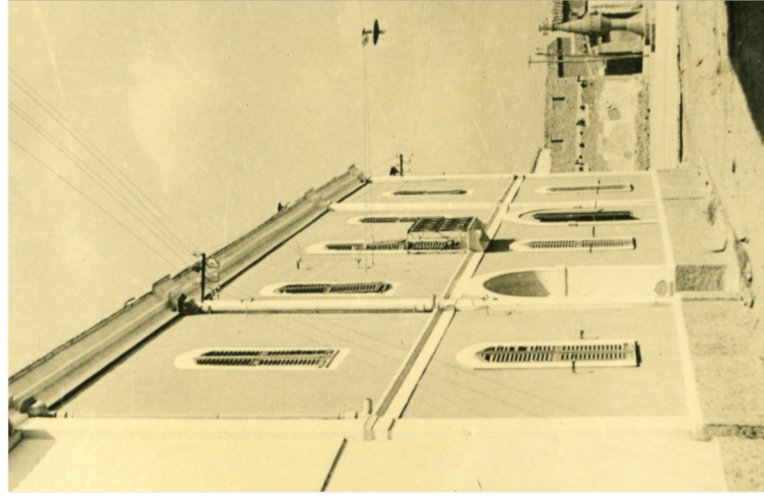
C CANCELLI E PORTONI

- 1 | Cancelli a due ante in ferro battuto
- 2 | Cancelli a due ante in elementi lignei verticali (s'ecca)
- 3 | Portone a due ante in elementi verticali o obliqui

D PORTALE

- 1 | Sistemi Architravati:
 - 1.1 | Portale semplice
 - 1.2 | Portale con due raccordi circolari
 - 1.3 | Portale con due raccordi circolari (variante)

- ...
- 1.1.a | Portale con stipiti strombati in mattoni crudi e



Documentazione Fotografica anni '40
UMI 02.04

APERTURE

cancelli a due ante in elementi lignei verticali (s'ecca)

- 1.1.a | Portale con architrave ligneo e stipiti in mattoni crudi
- 1.1.b | Portale con architrave ligneo e stipiti in mattoni cotti
- 1.1.c | Portale con architrave ligneo e stipiti in mattoni crudi
- 1.1.d | Portale con architrave ligneo e stipiti in mattoni cotti
- 1.1.e | Portale con architrave ligneo e stipiti in mattoni crudi
- 1.1.f | Portale con architrave ligneo e stipiti in mattoni cotti

2 | Sistemi Spingenti:

- 2.1 | Portale con arco a tre centri
- 2.2 | Portale con arco a tutto sesto
- 2.3 | Portale con arco ribassato

- ...
- 2.x.a | Arco in mattoni crudi con apparecchiatura a una/due teste
 - 2.x.b | Arco in mattoni cotti con apparecchiatura a due/tre teste
 - 2.x.c | Arco in conci lapidei

- ...
- 2.x.x.a | Stipiti in mattoni crudi
 - 2.x.x.b | Stipiti in mattoni cotti
 - 2.x.x.c | Stipiti in conci lapidei
 - 2.x.x.d | Stipiti lapidei monolitici

- ...
- x.x.x.(X).1 | Orizzontamento a vista
 - x.x.x.(X).2 | Orizzontamento intonacato con o senza cornice pittorica o in stucco



Documentazione Fotografica 2004
UMI 12.16

x.x.x.(X).x.1 | Stipiti a vista

- x.x.x.(X).x.2 | Stipiti intonacati con o senza cornice pittorica o in stucco

...

- x.x.x.x.x.x.S | Portale sormontato da cornice e muretto d'attico
- x.x.x.x.x.x.N | Portale non sormontato da cornice e muretto d'attico

E IMPOSTA DELL'ARCO

- 1 | Imposta in mattoni crudi
- 2 | Imposta in mattoni cotti
- 3 | Imposta lapidea semplice
- 4 | Imposta lapidea scolpita
- 5 | Imposta in stucco decorata

- ...
- x.1 | Imposta a vista
 - x.2 | Imposta intonacata con o senza decorazione pittorica o in stucco

F CHIAVE DI VOLTA

- 1 | Chiave in mattoni crudi
- 2 | Chiave in mattoni cotti
- 3 | Chiave lapidea semplice
- 4 | Chiave lapidea scolpita
- 5 | Chiave in stucco decorata

- ...
- x.1 | Chiave di volta a vista
 - x.2 | Chiave di volta intonacata con o senza decorazione pittorica o in stucco



Documentazione Fotografica 2004
UMI 02.32

G PORTE PORTEFINESTRE E FINESTRE

- 1.a | Architrave ligneo
- 1.b | Architrave lapideo
- 1.c | Architrave lapideo monolitico
- 1.d | Architrave lap. m. con decori in rilievo
- 1.e | Architrave lap. m. scorniciato

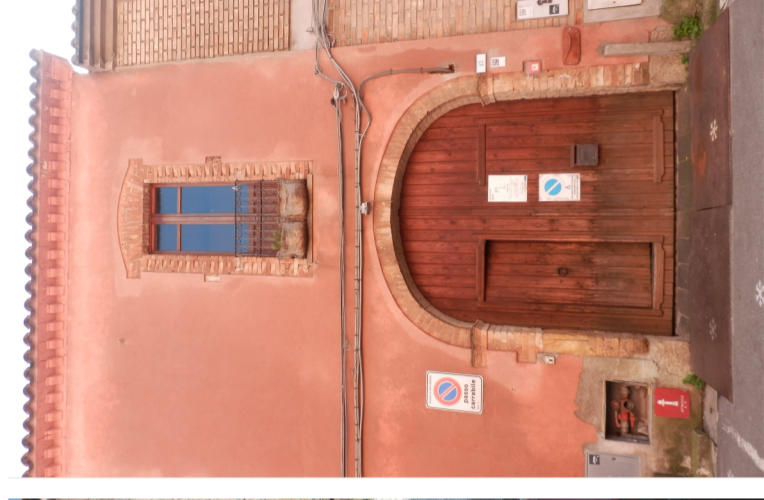
- ...
- 2.a | Piattabanda in mattoni cotti
 - 2.b | Piattabanda in mattoni crudi con arco di scarico in mattoni crudi

- ...
- 3.a | Arco ribassato in mattoni cotti
 - 3.b | Arco ribassato in mattoni crudi
 - 3.c | Arco ribassato in mattoni crudi con arco di scarico in mattoni crudi
 - 3.d | Arco a tutto sesto in mattoni cotti
 - 3.e | Arco policentrico in mattoni cotti

- ...
- 4.a | Traverso ligneo con sopralluce
 - 4.b | Traverso monolitico con sopralluce

- ...
- x.x.1 | Senza sopralluce
 - x.x.2 | Sopralluce rettangolare in elementi lapidei
 - x.x.3 | Sopralluce a lunetta in mattoni cotti
 - x.x.4 | Arco sopralluce in mattoni cotti
 - x.x.5 | Arco sopralluce in conci lapidei

- ...
- x.x.x.a | Stipiti in mattoni crudi
 - x.x.x.b | Stipiti in mattoni cotti
 - x.x.x.c | Stipiti in conci quadrati
 - x.x.x.d | Stipiti lapidei



Documentazione Fotografica 2017
V 06

x.x.x.e | Stipiti lapidei monolitici c/s decorazioni

- x.x.x.f | Stipiti lap. m. scorniciati
- ...
- x.x.x.x.1 | Orizzontamento a vista
- x.x.x.x.2 | Orizzontamento intonacato c/s cornice pittorica o in stucco

- ...
- x.x.x.x.x.1 | Stipiti a vista
 - x.x.x.x.x.2 | Stipiti intonacati c/s cornice pittorica o in stucco

H INFISSI

- 1 | Infisso in legno a un'anta
- 2 | Infisso in legno a due ante

- ...
- x.a | Nessuna schermatura
 - x.b | Scurini interni in legno
 - x.c | Portelloni amovibili in legno
 - x.d | Persiane in legno

- ...
- x.x.1 | Grata metallica

I AFFACCI - BALCONI

- 1 | Affaccio non aggettante
- 2 | Balcone aggettante

- ...
- x.a | Parapetto in ferro battuto
 - 2.b | Parapetto in cemento colato in stampi

- ...
- 2.x.1 | Impalcati con lastra di marmo
 - 2.x.2 | Impalcati con tavelle in cotto
 - 2.x.3 | Impalcati in laterizio



Documentazione Fotografica 2017
UMI 12.09

APERTURE

- 2.x.x.1 | Mensole in pietra lavorate
- 2.x.x.2 | Mensole in cls lavorate
- 2.x.x.3 | Mensole in ferro

COPERTURE

L COPERTURA

- 1 | Copertura a falda in coppi sardi
- 2 | Copertura a falda in coppi
- 3 | Copertura piana pavimentata

M SOLUZIONI DI GRONDA E COPERTINA

- 1 | Aggetto semplice dei coppi canale
- 2 | Aggetto con cornice di coppi annegati nel cordolo
- 3 | Aggetto con ricorso in mattoni crudi
- 4 | Aggetto con cornice in mattoni crudi e modanature
- 5 | Aggetto con cornice in laterizi
- 6 | Aggetto con ricorsi di tavelle annegate nel cordolo
- 7 | Aggetto con cornice di laterizi e modanatura
- 8 | Aggetto di incanniccato su travicelli e "canne maestre" aggettanti
- 9 | Aggetto di tavolato su travicelli aggettanti
- 10 | Aggetto con cornice in stucco
- 11 | Canale di gronda senza muretto d'attico
- 12 | Canale di gronda con muretto d'attico e cornice
- 13 | Copertina con canale di gronda rovescio
- 14 | Copertina con tavelle in cotto
- 15 | Copertina in laterizio

DIVIETI

MURATURE: rivestimenti, inserti, placcaggi, tinteggiature spugnate o finto anticato, colori scuri o vivaci (ad eccezione dei murali che sono sempre ammessi)

INFISSI: alluminio anodizzato, colori metallizzati

COLORI CONSIGLIATI - INFISSI

Legno - qualsiasi essenza

Simil legno

Colori pieni scuri:



COLORI CONSIGLIATI - MURATURE (*per superfici ridotte quali cornici e modanature)

1	2	3*	4	5	6*	7	8	9	10	11	12
13	14*	15	16	17	18	19	20*	21*	22	23*	24*

IL CENTRO DI PRIMA E ANTICA FORMAZIONE ABACCHI ARCHITETTONICI E PIANO DEL COLORE

Abac.02.A.01

ABACO T.02.A.01

Tipologia Edilizia: T02 - Edificio su fronte strada e corte interna/posteriore

Sezione: A - Prospetto stradale

Sotto Sezione: 1 - Accesso Carrabile

UMI riferimento: V06_02.04_02.32_12.09_12.16