

*se arco a tutto sesto H = 1.70-2.00 + 1/2L
 *se arco (variante) H = 1.70-2.00 + variabile
 *se sistema architravato H < 2.50

MURATURE

A TIPIE TESSITURE MURARIE

- 1 | Muratura in mattoni di terra cruda
 - 2 | Muratura in laterizio
 - 3 | Muratura in pietra
- ...
 x.1 | Muratura a vista
 x.2 | Muratura intonacata e tinteggiata

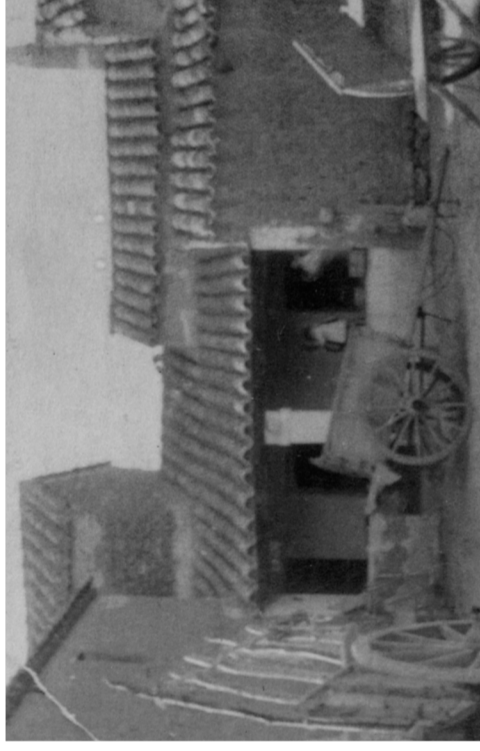
LOGGIATI (LALLE aperte o chiuse)

N APERTURE LOGGIATI

- 1 | Sistemi Architravati:
 - 1.1 | Portale a stampella
 - 1.2 | Portale semplice
 - 1.3 | Portale con due raccordi circolari
 - 1.4 | Portale con due raccordi circolari (variante)
 - 2 | Sistemi Spingenti:
 - 2.1 | Portale con arco a tre centri
 - 2.2 | Portale con arco a tutto sesto
 - 2.3 | Portale con arco ribassato
 - 2.4 | Portale con arco (varianti)
- ...
 1.x.a | Architrave ligneo
 1.x.b | Architrave in c.a.
 2.x.a | Arco in mattoni crudi con apparecchiatura a una/due teste
 2.x.b | Arco in mattoni cotti con apparecchiatura a due/tre teste
 2.x.c | Arco in conci lapidei

ABACO T.01.B.02

Tipologia Edilizia: T.01 - Edificio con corte anteriore e posteriore
Sezione: B - Prospetto su corte antistante
Sotto Sezione: 2 - Prospetto tipo, edificio a due piani con "lolla"
UMI riferimento: 10.58 - 11.05 - 11.10 - 15.11 - 19.07 - 21.09



Documentazione Fotografica anni '50 _ UMI non identificata



Documentazione Fotografica 1984 _ UMI 19.07

LOGGIATI (LALLE aperte o chiuse)

- 1.1.a | Piedritti lignei
 - x.x.x.b | Piedritti in mattoni crudi
 - x.x.x.c | Piedritti in mattoni cotti
 - x.x.x.d | Piedritti in conci lapidei
 - x.x.x.e | Piedritti lapidei monolitici
 - x.x.x.f | Piedritti (pilastri o colonne) in c.a.
- ...
 x.1 | Muratura a vista
 x.x.x.x.1 | Orizzontamento a vista
 x.x.x.x.2 | Orizzontamento intonacato con o senza cornice pittorica o in stucco

LOGGIATI (LALLE aperte o chiuse)

- x.x.x.x.x.1 | Piedritti a vista
- x.x.x.x.x.2 | Piedritti intonacati con o senza cornice pittorica o in stucco

E IMPOSTA DELL'ARCO

- 1 | Imposta con capitello in mattoni crudi
- 2 | Imposta con capitello in mattoni cotti
- 3 | Imposta con capitello lapideo semplice
- 4 | Imposta con capitello lapideo scolpito
- 5 | Imposta con capitello in stucco decorato
- 6 | Imposta priva di capitello

PARAPETTI

- 1 | Imposta a vista
 - 2 | Imposta intonacata con o senza decorazione pittorica o in stucco
- ...
 x.1 | Muratura a vista
 x.2 | Muratura intonacata e tinteggiata

LOGGIATI (LALLE aperte o chiuse)

- 1 | Muratura a vista
- 2 | Muratura intonacata e tinteggiata

COLORI CONSIGLIATI - MURATURE (*per superfici ridotte quali cornici e modanature)

1	2	3*	4	5	6*	7	8	9	10	11	12
13	14*	15	16	17	18	19	20*	21*	22	23*	24*

COLORI CONSIGLIATI - INFISSI

Legno - qualsiasi essenza
 Simil legno
 Colori pieni scuri:

■	■	■	■	■	■	■	■
---	---	---	---	---	---	---	---



Documentazione Fotografica 1984 _ UMI 21.09



Documentazione Fotografica 1984 _ UMI 11.05

APERTURE

G PORTE PORTEFINESTRE E FINESTRE

- 1.a | Architrave ligneo
 - 1.b | Architrave lapideo
 - 1.c | Architrave lapideo monolitico
 - 1.d | Architrave lap. m. con decori in rilievo
 - 1.e | Architrave lap. m. scorniciato
- ...
 2.a | Piattabanda in mattoni cotti
 2.b | Piattabanda in mattoni crudi con arco di scarico in mattoni crudi

APERTURE

- 3.a | Arco ribassato in mattoni cotti
- 3.b | Arco ribassato in mattoni crudi
- 3.c | Arco ribassato in mattoni crudi con arco di scarico in mattoni crudi
- 3.d | Arco a tutto sesto in mattoni cotti
- 3.e | Arco policentrico in mattoni cotti

M SOLUZIONI DI GRONDA

- 1 | Aggetto semplice dei coppi canale
- 2 | Aggetto con cornice di coppi annegati nel cordolo
- 3 | Aggetto con ricorso in mattoni crudi
- 4 | Aggetto con cornice in mattoni crudi e modanature
- 5 | Aggetto con cornice in laterizi
- 6 | Aggetto con ricorsi di tavelle annegate nel cordolo
- 7 | Aggetto con cornice di laterizi e modanatura
- 8 | Aggetto di incanniccato su travicelli e "canne maestre" aggettanti
- 9 | Aggetto di tavolato su travicelli aggettanti
- 10 | Aggetto con cornice in stucco
- 11 | Canale di gronda senza muretto d'attico
- 12 | Canale di gronda con muretto d'attico e cornicione

LOGGIATI (LALLE aperte o chiuse)

- x.x.x.x.1 | Orizzontamento a vista
 - x.x.x.x.2 | Orizzontamento intonacato c/s cornice pittorica o in stucco
- ...
 x.x.x.x.x.1 | Stipiti a vista
 x.x.x.x.x.2 | Stipiti intonacati c/s cornice pittorica o in stucco

DIVIETI

MURATURE:
 rivestimenti, inserti, placcaggi, tinteggiature spugnate o finto anticate, colori scuri o vivaci (ad eccezione dei murali che sono sempre ammessi)
INFISSI:
 alluminio anodizzato, colori metallizzati



Documentazione Fotografica 1984 _ UMI 10.58



Documentazione Fotografica 1984 _ UMI 11.10

APERTURE

H INFISSI

- 1 | Infisso in legno a un'anta
 - 2 | Infisso in legno a due ante
- ...
 x.a | Nessuna schermatura
 x.b | Scurini interni in legno
 x.c | Persiane in legno
- ...
 x.x.1 | Grata metallica

COPERTURE

L COPERTURA

- 1 | Copertura a falda in coppi sardi
- 2 | Copertura a falda in coppi
- 3 | Copertura piana pavimentata _ terrazzo praticabile

M SOLUZIONI DI GRONDA

- 1 | Aggetto semplice dei coppi canale
- 2 | Aggetto con cornice di coppi annegati nel cordolo
- 3 | Aggetto con ricorso in mattoni crudi
- 4 | Aggetto con cornice in mattoni crudi e modanature
- 5 | Aggetto con cornice in laterizi
- 6 | Aggetto con ricorsi di tavelle annegate nel cordolo
- 7 | Aggetto con cornice di laterizi e modanatura
- 8 | Aggetto di incanniccato su travicelli e "canne maestre" aggettanti
- 9 | Aggetto di tavolato su travicelli aggettanti
- 10 | Aggetto con cornice in stucco
- 11 | Canale di gronda senza muretto d'attico
- 12 | Canale di gronda con muretto d'attico e cornicione

**IL CENTRO DI PRIMA E ANTICA FORMAZIONE
 ABACHI ARCHITETTONICI E PIANO DEL COLORE**

Abac-01.B.02