

*se arco a tutto sesto $H = 1.70-2.00 + 1/2L$

*se arco (variante) $H = 1.70-2.00 +$ variabile

*se sistema architravato $H < 2.50$

MURATURE

A TIPIE TESSITURE MURARIE

- 1 | Muratura in mattoni di terra cruda
- 2 | Muratura in laterizio
- 3 | Muratura in pietra

x.1 | Muratura a vista

x.2 | Muratura intonacata e tinteggiata

LOGGIATI (LOLLE aperte o chiuse)

N APERTURE LOGGIATI

- 1 | Sistemi Architravati:
 - 1.1 | Portale a stampella
 - 1.2 | Portale semplice
 - 1.3 | Portale con due raccordi circolari
 - 1.4 | Portale con due raccordi circolari (variante)

2 | Sistemi Spingenti:

- 2.1 | Portale con arco a tre centri
- 2.2 | Portale con arco a tutto sesto
- 2.3 | Portale con arco ribassato
- 2.4 | Portale con arco (varianti)

1.x.a | Architrave ligneo

1.x.b | Architrave in c.a.

2.x.a | Arco in mattoni crudi con apparecchiatura a una/due teste

2.x.b | Arco in mattoni cotti con apparecchiatura a due/tre teste

2.x.c | Arco in conci lapidei

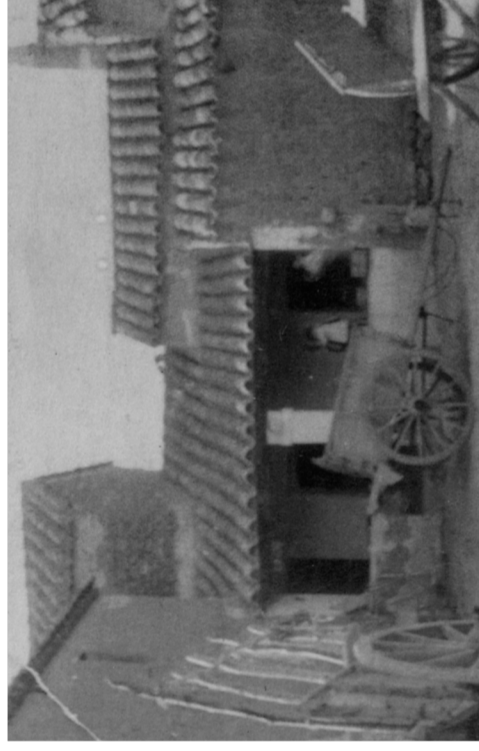
ABACO T.01.B.01

Tipologia Edilizia: T.01 - Edificio con corte anteriore e posteriore

Sezione: B - Prospetto su corte antistante

Sotto Sezione: 1 - Prospetto tipo, edificio (o porzione) a un piano con "lolla"

UMI riferimento: 10.32 - 15.53 - 19.07 - 21.02 - 21.09



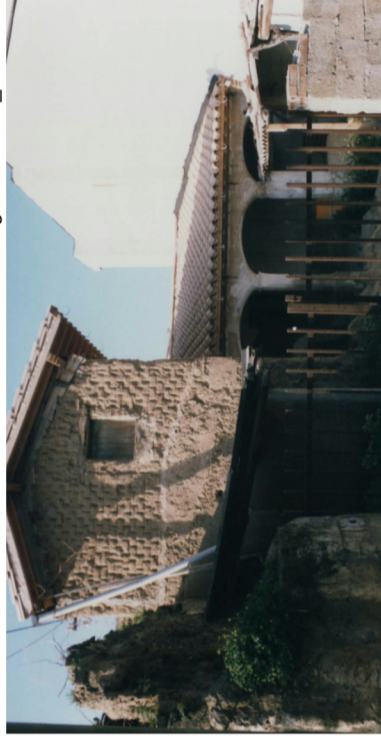
Documentazione Fotografica anni '50 _ UMI non identificata



Documentazione Fotografica 1984 _ UMI 19.07



Documentazione Fotografica 1984 _ UMI 21.09



Documentazione Fotografica 1984 _ UMI 10.32



Documentazione Fotografica 1984 _ UMI 21.02



Documentazione Fotografica 1984 _ UMI 15.53

APERTURE

H INFISSI

- 1 | Infisso in legno a un'anta
- 2 | Infisso in legno a due ante

x.a | Nessuna schermatura

x.b | Scurini interni in legno

x.c | Persiane in legno

x.x.1 | Grata metallica

COPERTURE

L COPERTURA

- 1 | Copertura a falda in coppi sardi
- 2 | Copertura a falda in coppi
- 3 | Copertura piana pavimentata _ terrazzo praticabile

M SOLUZIONI DI GRONDA

- 1 | Aggetto semplice dei coppi canale
- 2 | Aggetto con cornice di coppi annegati nel cordolo
- 3 | Aggetto con ricorso in mattoni crudi
- 4 | Aggetto con cornice in mattoni crudi e modanature
- 5 | Aggetto con cornice in laterizi
- 6 | Aggetto con ricorsi di tavelle annegate nel cordolo
- 7 | Aggetto con cornice di laterizi e modanatura
- 8 | Aggetto di incanniccato su travicelli e "canne maestre" aggettanti
- 9 | Aggetto di tavolato su travicelli aggettanti
- 10 | Aggetto con cornice in stucco
- 11 | Canale di gronda senza muretto d'attico
- 12 | Canale di gronda con muretto d'attico e cornicione

DIVIETI

MURATURE:

rivestimenti, inserti, placcaggi, tinteggiature spugnate o finto anticate, colori scuri o vivaci (ad eccezione dei murali che sono sempre ammessi)

INFISSI:

alluminio anodizzato, colori metallizzati

APERTURE

G PORTE PORTEFINESTRE E FINESTRE

- 1.a | Architrave ligneo
- 1.b | Architrave lapideo
- 1.c | Architrave lapideo monolitico
- 1.d | Architrave lap. m. con decori in rilievo
- 1.e | Architrave lap. m. scorniciato

2.a | Piattabanda in mattoni cotti

2.b | Piattabanda in mattoni crudi con arco di scarico in mattoni crudi

3.a | Arco ribassato in mattoni cotti

3.b | Arco ribassato in mattoni crudi

3.c | Arco ribassato in mattoni crudi con arco di scarico in mattoni crudi

3.d | Arco a tutto sesto in mattoni cotti

3.e | Arco policentrico in mattoni cotti

x.x.a | Stipiti in mattoni crudi

x.x.b | Stipiti in mattoni cotti

x.x.c | Stipiti in conci squadrati

x.x.d | Stipiti lapidei

x.x.e | Stipiti lapidei monolitici c/s decorazioni

x.x.f | Stipiti lap. m. scorniciati

x.x.x.1 | Orizzontamento a vista

x.x.x.2 | Orizzontamento intonacato c/s cornice pittorica o in stucco

x.x.x.x.1 | Stipiti a vista

x.x.x.x.2 | Stipiti intonacati c/s cornice pittorica o in stucco

LOGGIATI (LOLLE aperte o chiuse)

1.1.a.a | Piedritti lignei

x.x.x.b | Piedritti in mattoni crudi

x.x.x.c | Piedritti in mattoni cotti

x.x.x.d | Piedritti in conci lapidei

x.x.x.e | Piedritti lapidei monolitici

x.x.x.f | Piedritti (pilastri o colonne) in c.a.

x.x.x.x.1 | Orizzontamento a vista

x.x.x.x.2 | Orizzontamento intonacato con o senza cornice pittorica o in stucco

x.x.x.x.x.1 | Piedritti a vista

x.x.x.x.x.2 | Piedritti intonacati con o senza cornice pittorica o in stucco

E IMPOSTA DELL'ARCO

1 | Imposta con capitello in mattoni crudi

2 | Imposta con capitello in mattoni cotti

3 | Imposta con capitello lapideo semplice

4 | Imposta con capitello lapideo scolpito

5 | Imposta con capitello in stucco decorato

6 | Imposta priva di capitello

x.1 | Imposta a vista

x.2 | Imposta intonacata con o senza decorazione pittorica o in stucco

O PARAPETTI

1 | Parapetto in mattoni di terra cruda

2 | Parapetto in laterizio

x.1 | Muratura a vista

x.2 | Muratura intonacata e tinteggiata

COLORI CONSIGLIATI - MURATURE (*per superfici ridotte quali cornici e modanature)

1	2	3*	4	5	6*	7	8	9	10	11	12
13	14*	15	16	17	18	19	20*	21*	22	23*	24*

COLORI CONSIGLIATI - INFISSI

Legno - qualsiasi essenza

Simil legno

Colori pieni scuri:



IL CENTRO DI PRIMA E ANTICA FORMAZIONE ABACCHI ARCHITETTONICI E PIANO DEL COLORE

Abac.01.B.01