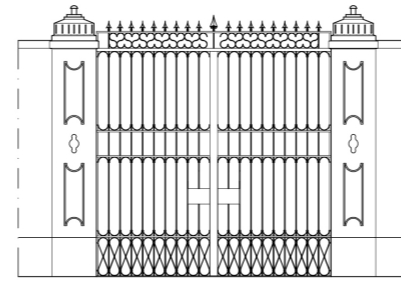


# APERTURE

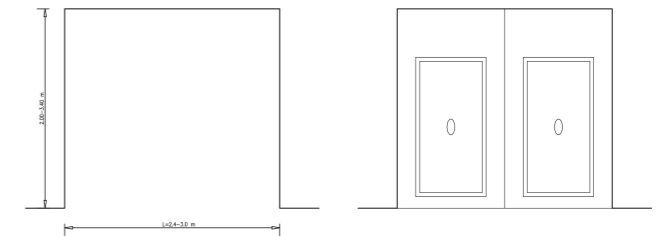
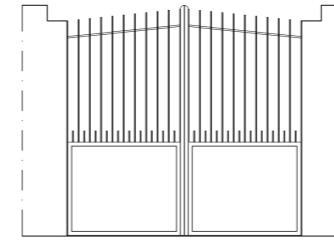
## CANCELLI E PORTONI

- 1 | Cancelli a due ante in ferro battuto
- 2 | Cancelli a due ante in elementi lignei verticali (s'ecca)
- 3 | Portone a due ante in elementi verticali o obliqui

### PARTICOLARE | Cancelli e portoni



CANCELLO A DUE ANTE IN FERRO BATTUTO



CANCELLO A DUE ANTE IN ELEMENTI VERTICALI

1 | Cancelli a due ante in ferro battuto



2 | Cancelli a due ante in elementi lignei verticali (s'ecca)



3 | Portone a due ante in elementi verticali o obliqui



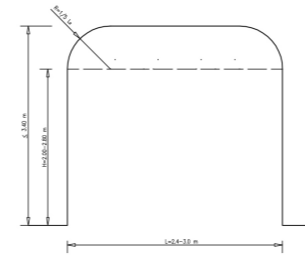
## PORTALI

- 1 | Sistemi Architravati:

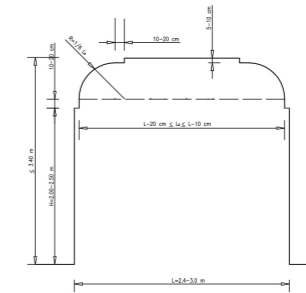
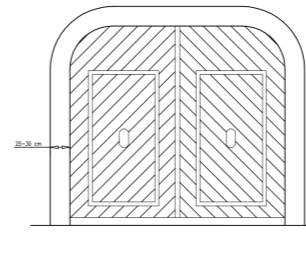
- 1.1 | Portale semplice
- 1.2 | Portale con due raccordi circolari
- 1.3 | Portale con due raccordi circolari (variante)

- 1.1.a | Portale con stipiti strombati in mattoni crudi e cancello a due ante in elementi lignei verticali (s'ecca)
- 1.1.b | Portale con architrave ligneo e stipiti in mattoni crudi
- 1.1.c | Portale con architrave ligneo e stipiti in mattoni cotti
- 1.1.d | Portale con architrave ligneo e stipiti in conci lapidei
- 1.1.e | Portale con architrave ligneo e stipiti in conci lapidei squadrati
- 1.1.f | Portale con architrave ligneo e stipiti monolitici
- 1.1.g | Portale con architrave ligneo e stipiti in mattoni crudi e conci lapidei

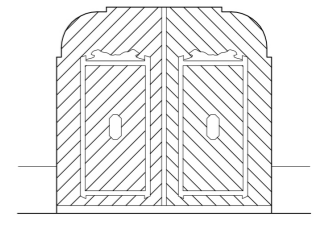
### PARTICOLARE | Portale



PORTALE CON DUE RACCORDI CIRCOLARI



CANCELLO A DUE ANTE IN ELEMENTI VERTICALI



1.1 | Portale semplice



1.2 | Portale con due raccordi circolari



1.3 | Portale con due raccordi circolari (variante)



1.3 | Portale con due raccordi circolari (variante)



1.1.a | Stipiti strombati in mattoni crudi e cancello a due ante in elementi lignei verticali

